

作品展示

お気軽にご来場ください!

発明くふう展 科学の夢絵画展



会場: 石川県地場産業振興センター 本館大ホール 金沢市鞍月2丁目1番地
 期間: 令和6年10月18日(金)~20日(日) 9:00~17:00
 ※20日(日)は16:00までです。

表彰式

会場: 石川県地場産業振興センター 本館大ホール 金沢市鞍月2丁目1番地

科学の夢絵画展 日時:
 令和6年10月20日(日) 10:00~
 発明くふう展 日時:
 令和6年10月26日(土) 10:00~



その他・注意事項

- くふう展に出品された後は、新規性がなくなりますので、特許、実用新案又は意匠の出願をする場合は、出品申込みの前に行ってください。
- くふう展の学校部門の入賞作品のうち20点は、「第83回 全日本学生児童発明くふう展」へ推薦いたします。
- 絵画展の金賞、銀賞、銅賞の作品は、「第47回 未来の科学の夢絵画展」へ推薦のため、返却できませんのでご了承ください。
- 作品の保管には十分注意を払いますが、万一、火災、盗難、その他不可抗力により紛失又は破損しました時の責任は負いません。
- 作品の搬入搬出の経費は、出品者でご負担願います。但し、絵画展に出品された作品の学校への返却に要する経費は、当方で負担します。
- 応募資料に記載された受賞者の氏名等の情報については、本展普及等の目的で石川県発明協会のホームページや展示会での配布物を通じて公表される場合があります。

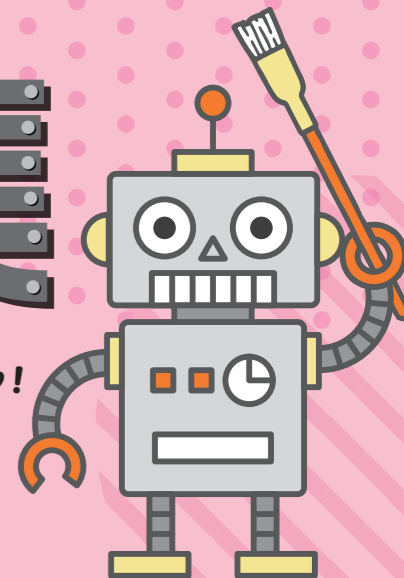
展示会・表彰式 会場MAP



一般社団法人 石川県発明協会

〒920-8203 金沢市鞍月2丁目20番地 石川県地場産業振興センター 新館1階
 TEL 076-267-5996 FAX 076-267-8997
 E-mail: hatsumei@isico.or.jp HP https://ishikawa-jiii.jp/

作品募集



第60回 発明くふう展
 第40回 科学の夢絵画展

飛び出せ、アイデア!

〔くふう展〕学校部門

光るおうだんぼどう

第82回 全日本学生児童発明くふう展 入選
 第59回 石川県発明くふう展 金沢市教育委員会賞

金沢市立杜の里小学校2年 小西優介さん

端末とWi-Fiで接続し、LEDが発光することで人物の接近を車の運転手に知らせることができる。Wi-Fiに接続できる機器さえ持っていれば誰でも利用できる。

〔くふう展〕一般部門

折畳み収納時の形状維持機能を有するステッキ

第59回 石川県発明くふう展 発明協会会長奨励賞

(株)スミタさん

折り畳みができ、長さを自由に変えて固定することができるステッキ。高齢者や視覚障害者にも使いやすく、細部まで使いやすさと安全を追及した。

〔絵画展〕

Water Contact

第46回 未来の科学の夢絵画展 文部科学大臣賞
 第39回 石川県科学の夢絵画展 銀賞

金沢市立野田中学校1年 稲田笙子さん

液体のコンタクト。眼球を覆い、一日経つと吸収される為、取り外す必要がなく、痛みもない。使う人の目に合わせて作ることができ、子どもでも使える。

募集期間
 令和6年 8月1日(木)~9月20日(金)

展示期間

石川県地場産業振興センター 本館大ホールにて

10月18日(金)~20日(日)

共催 くふう展 石川県 金沢市 石川県教育委員会 金沢市教育委員会
 後援 くふう展…(公社)発明協会、日本弁理士会、金沢商工会議所、(一社)石川県鉄工機電協会、(一社)石川県繊維協会、石川県科学教育振興会、(公財)石川県デザインセンター、(公財)石川県産業創出支援機構
 絵画展…石川県教育委員会 金沢市教育委員会