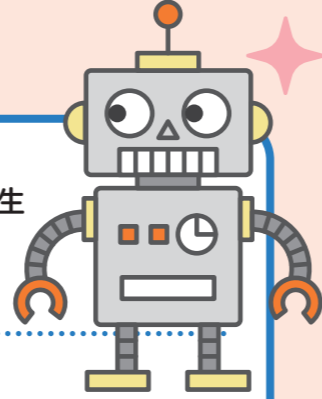


応募要項

日常生活から産業技術に至る分野において創意工夫された作品や、児童生徒が未来の科学の夢を自由な発想で表現した絵画を広く紹介することにより、創造力あふれた人材を育成するとともに本県の科学技術の進展に寄与するために開催します。

+ 発明くふう展 +



応募資格

- ・学校部門…石川県内に在学中の小学生、中学生、高校生
- ・一般部門…石川県に本店・営業所等がある企業、団体
石川県内に在住の個人

応募作品

- 「あったらいいな こんなもの」というアイデアあふれる作品
【大きさ】原則として、容積1立方メートル以内、重量50kg以内
- ・未発表の作品に限ります。
 - ・市販図書等からのコピー作品は出品できません。
 - ・破損しやすいもの、不衛生なもの、公序良俗に反するものは対象外となります。

応募方法

- ・学校部門…応募者は、応募作品に申込書(様式A-1)を添付して、学校へ提出してください。各学校では、申込書を取りまとめ、総括表(様式A-2)を添えて石川県発明協会へ提出してください。
 - ・一般部門…申込書(様式A-3)を石川県発明協会へ提出してください。
- ★今年度からE-mailでも申込可 【送付先】石川県発明協会 hatsumei@isico.or.jp
申込書、総括表は、当協会HPよりダウンロードできます。

募集期間

- 令和6年8月1日(木)～9月20日(金) 必着**
- ・学校部門…申込書と総括表のみを上記期間内に提出してください。
 - ・一般部門…申込書のみを上記期間内に提出してください。

搬入・搬出

- ・くふう展の作品は、下記の日時に展示会場へ搬入、搬出してください。
- 搬入 …… 令和6年10月15日(火) 13:00～17:00
搬出 …… 令和6年10月20日(日) 16:00～18:00
令和6年10月21日(月) 8:30～10:00

展示・表彰

- ・くふう展に出品された作品は、全作品を展示会場に展示します。展示する際、出品申込書を貼付するため、学校名、氏名等が開示されますことを予めご了承ください。
 - ・厳正な審査により優秀と認められた作品には、次の賞を贈呈します。
- 【学校部門】発明協会会長奨励賞 日本弁理士会会長奨励賞 石川県知事賞 金沢市長賞
石川県発明協会会長賞 石川県教育委員会賞 金沢市教育委員会賞
石川県科学教育振興会賞 高峰記念振興賞 新名科学技術振興賞
石川県デザインセンター理事長賞 石川県産業創出支援機構理事長賞 大野弁吉賞
奨励賞(15点以内)、入選(25点以内)
団体賞…金沢市小学校発明奨励賞(2校)、石川県発明協会会長賞(3校以内)
- 【一般部門】発明協会会長奨励賞 日本弁理士会会長奨励賞 石川県知事賞 金沢市長賞
石川県発明協会会長賞 金沢商工会議所会頭賞 石川県工業試験場長賞
新名科学技術振興賞 石川県デザインセンター理事長賞
石川県産業創出支援機構理事長賞
奨励賞(3点以内)、入選(5点以内)

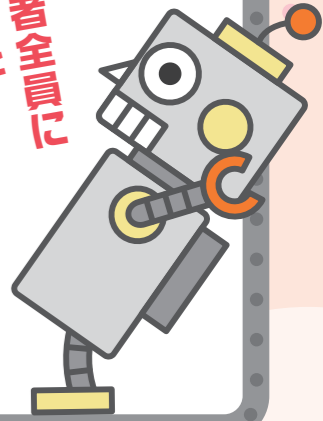
参加賞



図書カード
(500円分)

くふう展・絵画展 共通
(学校部門・一般部門)

「参加賞」は
「くふう展」に
出品者全員に
プレゼント!



+ 絵画展 +

応募資格

- ・石川県内に在学中の小学生、中学生

応募作品

- 「あったらいいな こんなもの」といった未来の科学の夢や
未来の世界を描いたもの
【大きさ】B3判(36.4cm×51.5cm)
または四つ切りの画用紙(38cm×54cm程度)
- ・画材は、絵の具、クレヨンなど自由です。
(パソコンを使用した作品は不可)
 - ・未発表の作品に限ります。
 - ・市販図書等からのコピー作品は出品できません。
 - ・パソコンを使用して描いた作品は不可。

応募方法

- ・応募者は、応募作品の裏面に画題、学校名、学年、氏名を記入し、申込書(様式B-1)とともに学校へ提出してください。
 - ・各学校では、作品と申込書を取りまとめ、総括表(様式B-2)を添えて石川県発明協会へ提出してください。(作品裏に申込書を貼らないでください。)
- 申込書、総括表は、当協会HPよりダウンロードできます。

募集期間

- 令和6年8月1日(木)～9月20日(金) 必着**
- ・各学校では、作品に申込書、総括表を添えて、上記期間内に提出してください。

展示・表彰

- ・絵画展は受賞作品のみ、展示会場に展示します。展示する際、作品に絵画説明書を貼付するため、学校名、氏名等が開示されますことを予めご了承ください。
- ・金賞、銀賞、銅賞の受賞者は表彰式で表彰します。
- ・金賞、銀賞、銅賞の受賞作品は、全国展へ応募するため返却はできません。

